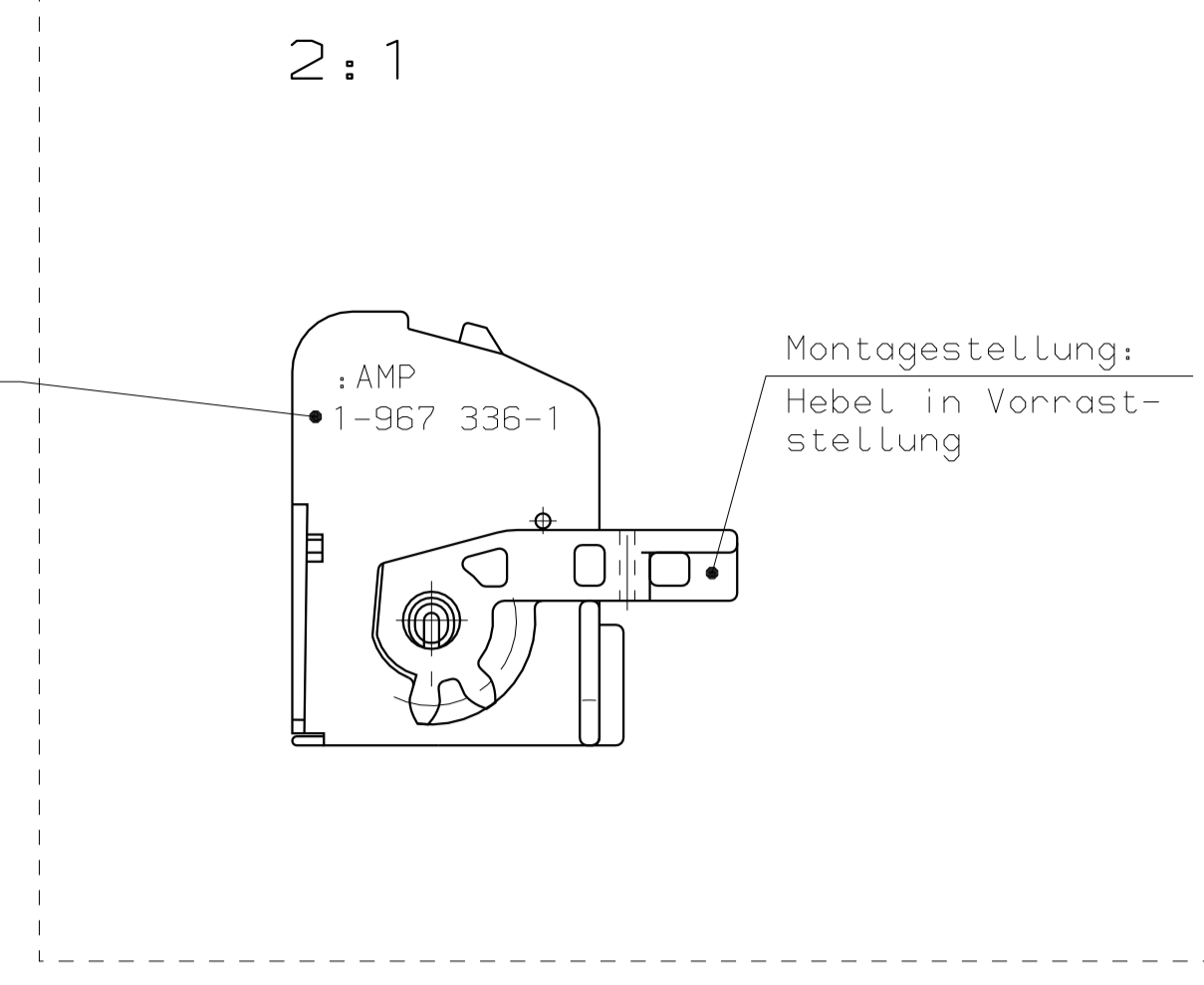
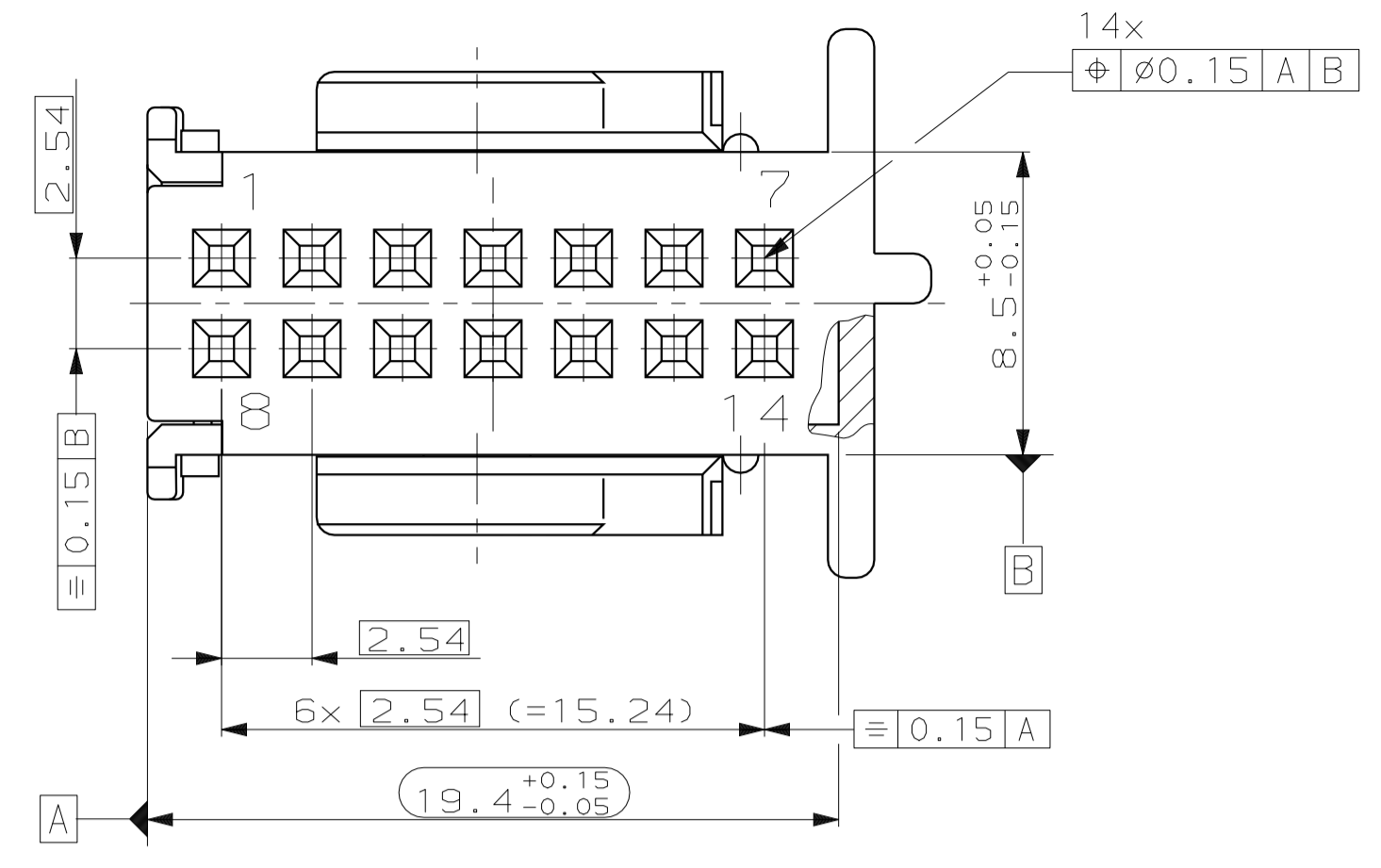
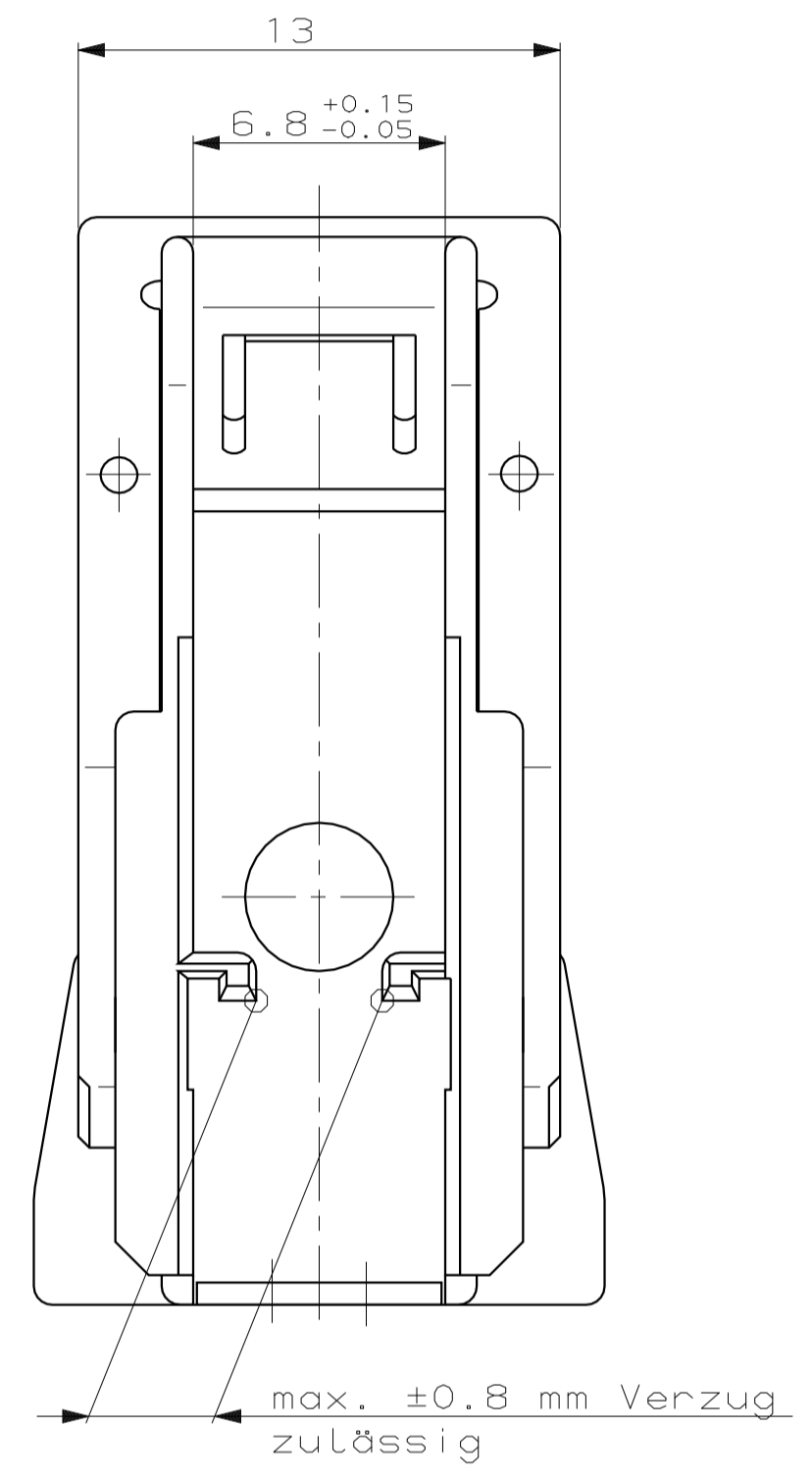
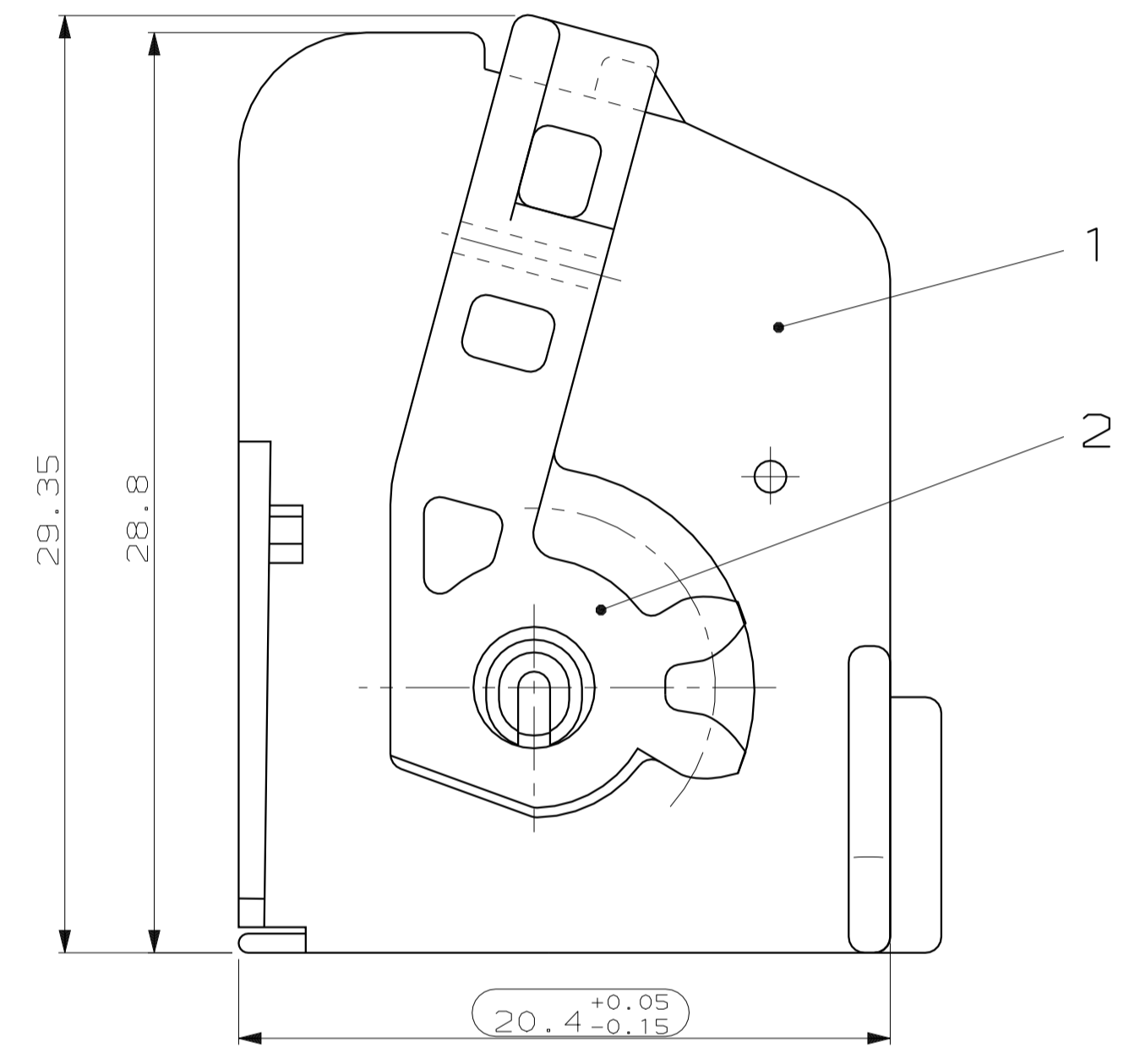
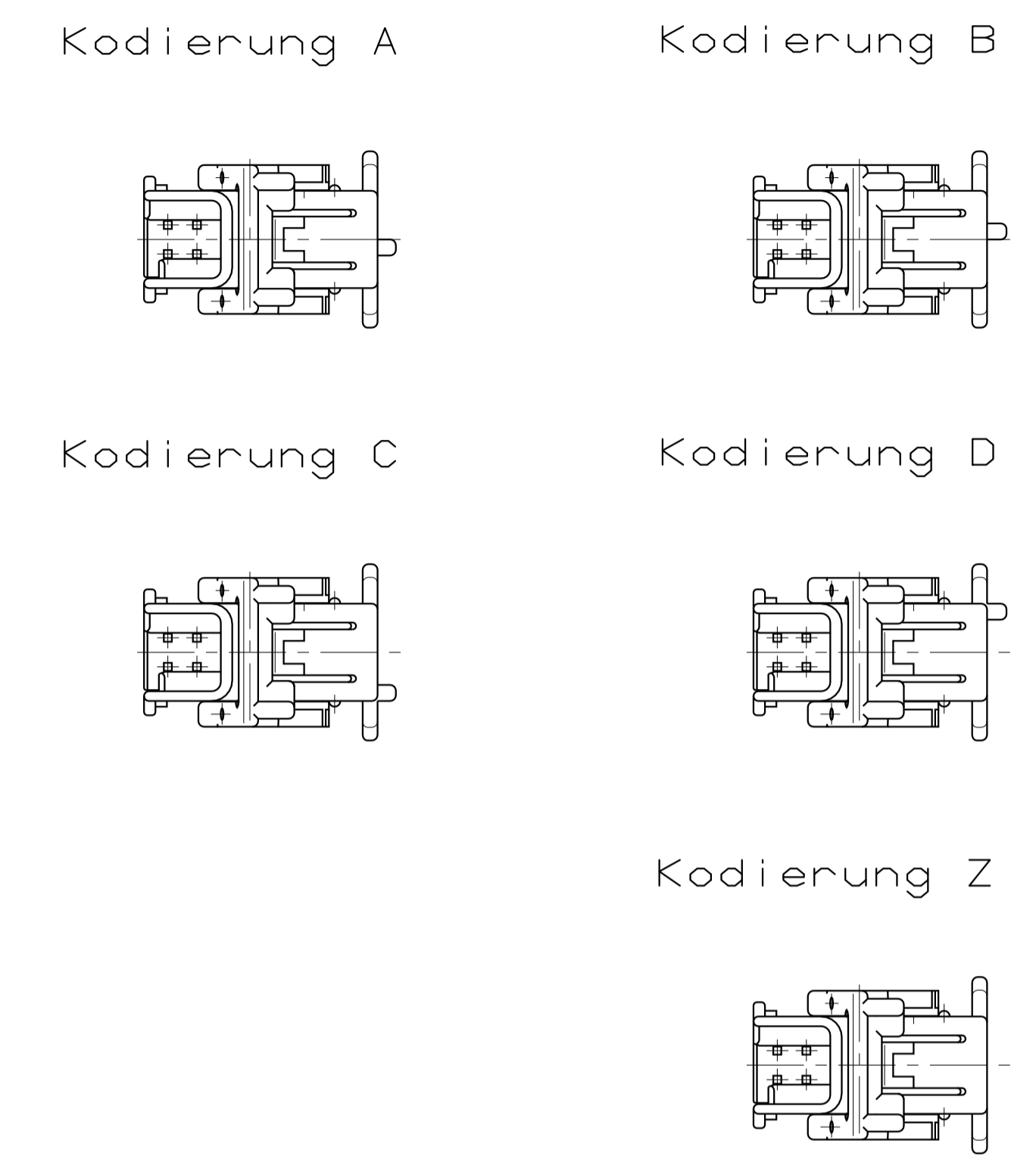


REV.	DESCRIPTION	DATUM	NAME
A1	DB-Bestellnr. ergänzt, Hebel geändert	03.02.1995	S.Ling
A2	Zeichnung überarbeitet	12.02.1998	S.Schäfer
A3	Kodiervarianten C und D hinzu	17.04.1998	AHA



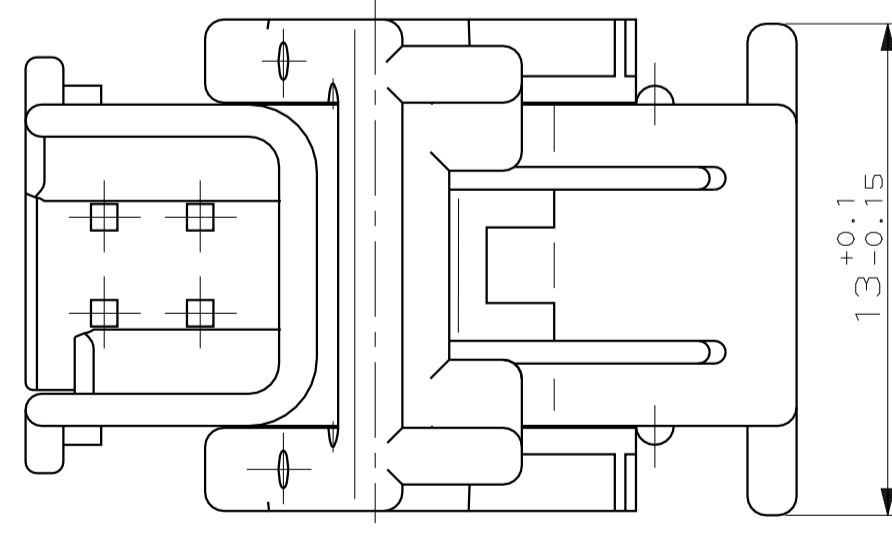
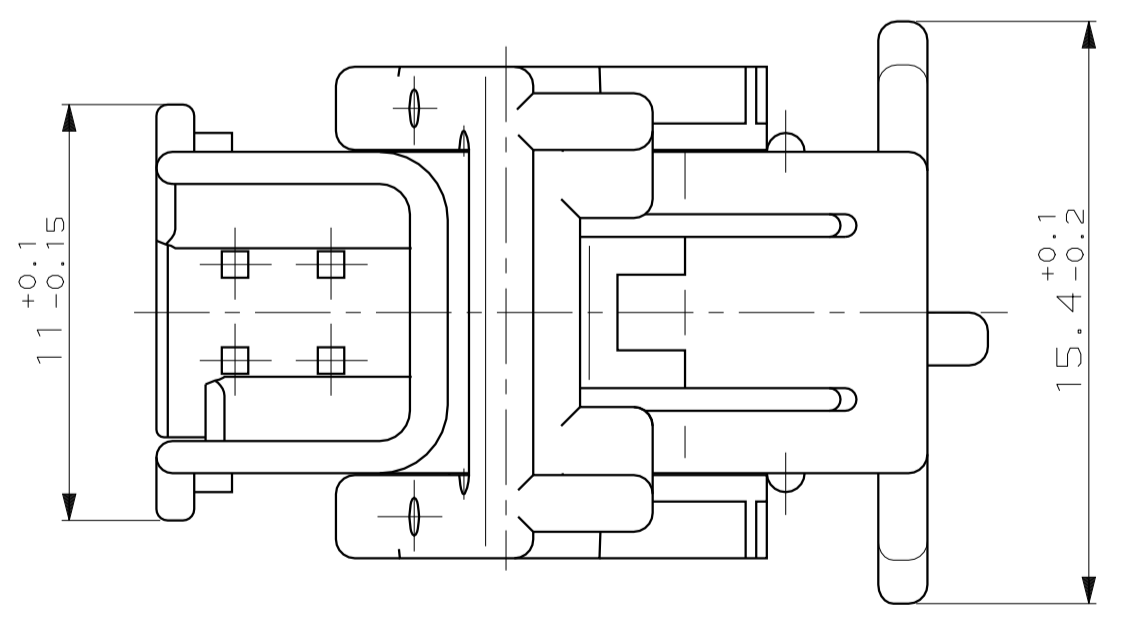
Kodierungen zu Variante 1
 2:1



Variante 1

Variante 2

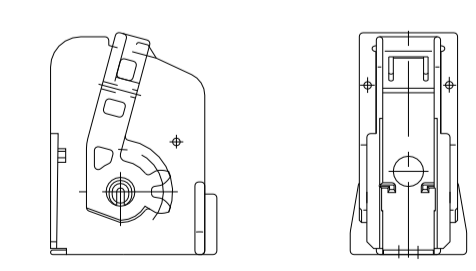
-ohne Kodierungen
 -Verwendung nur nach Absprache mit Daimler Benz zulässig



Bemerkungen:

- Funktionsbestimmende Maße, die mit gekennzeichnet sind, werden im EMPB dokumentiert. Nicht gekennzeichnete Maße werden ebenfalls ausgemessen, aber nicht im EMPB dokumentiert. Abweichungen werden insofern zugelassen, als die Funktionsfähigkeit nicht beeinträchtigt wird. Im Reklamationsfall sind Abweichungen zu korrigieren.
 - Passende Buchsengehäuse und Deckel siehe AMP-Tab.-Zeichnung: 94-52221-2 DB TB ZB: A208 540 00 81
- Kennzeichnung M2 vertieft N33 015

1:1



Lieferung nur nach Zeichnung und/oder CAD-Daten sowie erprobtem, freigegebenem Muster. Keinerlei Änderung ohne vorherige Freigabe durch die mit Änderungsvermerk der Daimler-Benz AG versehene(n) Zeichnung/CAD-Daten.

Änd.	ZGS	CAD	Auftrags-Nr.	ED-KB	Konstr.-Abtlg.
bearb.		gen.	2	System	
Daimler-Benz Benennung			Format		
TB Gehäuse (14pol. MQS)			Blatt		
Daimler-Benz Benennung			Blatt		
A208 545 06 30			Blatt		
Daimler-Benz					
NUR FÜR DAIMLER-BENZ					
AMP Deutschland GmbH					
D - 63225 Langen					
Abdeckkappe für Gehäuse, 14pol.					
(Micro Quadlok System)					
SIZE	CAGE CODE	DRAWING NO.	RESTRICTED TO	REV. 1	
A1	00779	967336	DBAG	1	

ZGS	VARIANTE	KOD.	DAIMLER-BENZ BESTELL-NR.	AMP BESTELL-NR.	POS.	STÜCK	BENENNUNG EINZELTEIL	WERKSTOFF	OBERFLÄCHE FARBE
2	Z	A208 545 08 30kZ	-	1-967 336-2	2	1	Hebel	PBT-GF15 nach DBL 5420	schwarz RAL 9011
					1	1	Abdeckkappe	PBT-GF15 nach DBL 5420	schwarz RAL 9011
1	Z	-	-	-			Hebel	PBT-GF15 nach DBL 5420	schwarz RAL 9011
							Abdeckkappe	PBT-GF15 nach DBL 5420	wasserblau ähnlich RAL 5021
1	D	-	-	-	2	1	Hebel	PBT-GF15 nach DBL 5420	schwarz RAL 9011
					1	1	Abdeckkappe	PBT-GF15 nach DBL 5420	violett ähnlich RAL 4004
1	C	-	-	-	2	1	Hebel	PBT-GF15 nach DBL 5420	schwarz RAL 9011
					1	1	Abdeckkappe	PBT-GF15 nach DBL 5420	blau ähnlich RAL 5012
1	B	-	-	-	2	1	Hebel	PBT-GF15 nach DBL 5420	schwarz RAL 9011
					1	1	Abdeckkappe	PBT-GF15 nach DBL 5420	natur
1	A	A208 545 07 30kZ	-	1-967 336-1	2	1	Hebel	PBT-GF15 nach DBL 5420	schwarz RAL 9011
					1	1	Abdeckkappe	PBT-GF15 nach DBL 5420	schwarz RAL 9011

DIMENSIONEN, mm DIMENSIONS, mm DIMENSIONS, mm DIMENSIONS, mm	TOLERANZEN UNLESS OTHERWISE SPECIFIED: ALL DIMENSIONS UNLESS OTHERWISE SPECIFIED: ANGLES/WINKEL 12°	MATERIAL siehe Tabelle	FINISH/OBERFLÄCHE/FARBE siehe Tabelle	WEIGHT/GEWICHT 2g	RESTRICTED TO CUSTOMER
---	---	---------------------------	--	----------------------	---------------------------